

今回も元気な活動を大追跡  
田中やすのりおっかけ新聞

# 田中やすのり 区議会レポート

www.tanaka-yasunori.jp

2016年6月発行 Vol.25



TANAKA YASUNORI OKKAKE SHINBUN

議会  
トピック

5/24  
ON LIVE

## 健康福祉委員会に 所属が決定！

板橋区役所/本会議場

健康福祉委員会が扱う板橋区予算は5割を超えます！  
責任のある委員会にて下記の内容を審議します。

### ＜調査内容＞

高齢福祉、健康及び保健衛生、  
保健所、介護保険、国民健康  
保険、国民年金、後期高齢者  
医療制度、障がい者福祉、  
その他の社会福祉

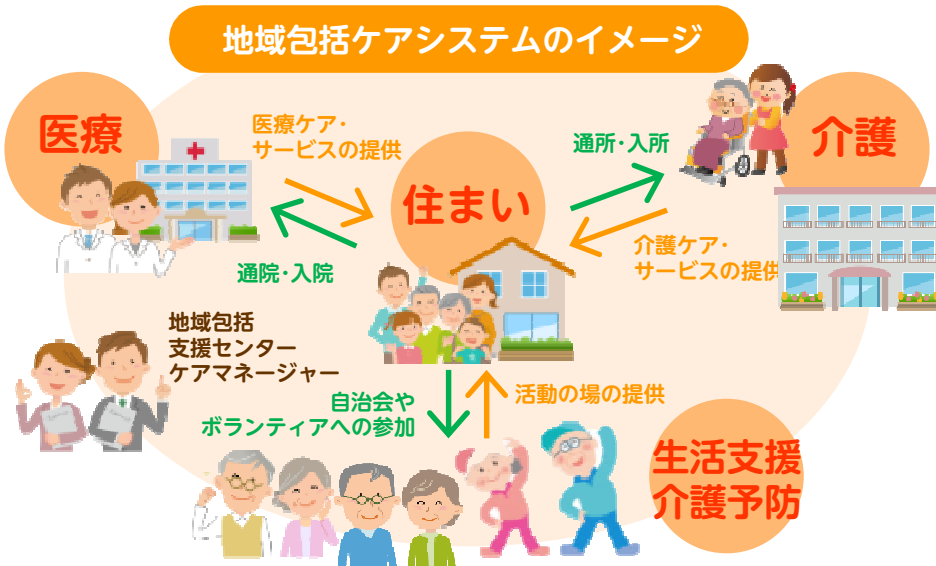
### まちづくり調査 特別委員会にも所属します

大山駅、板橋駅、高島平、上板橋駅  
南口周辺の各地域の状況を踏まえ、  
区民からの理解と協力を得ながら  
まちづくりが進むよう調査検討・  
提言を行います。

## 健康福祉委員会で主に取り組むテーマ

# 地域包括 ケアシステム

お年寄りが住み慣れた  
地域で暮らし続けられ  
るように住まい・医療・  
介護・予防・生活支援を  
一体的に提供する仕組  
みの構築を進めます。



みなさんのご意見・ご要望をお気軽にお聞かせください。